

# strop w jeden dzień



**1**  
**STEICOflex**  
elastyczna płyta  
do izolacji cieplnej



**2**  
**STEICOroof**  
płyta izolacyjna układana  
bezpośrednio na krokwiach



**3**  
**STEICOtherm**  
płyta piłśniowa izolacyjna  
w wszechstronnym zastosowaniu



**4**  
**STEICOuniversal**  
płyta izolacyjna na konstrukcje  
dachowe i ścienne



**5**  
**STEICOspecial**  
płyta piłśniowa do ociepleń  
i renowacji dachów



**6**  
**INTHERMO**  
ekologiczny system dociepleń



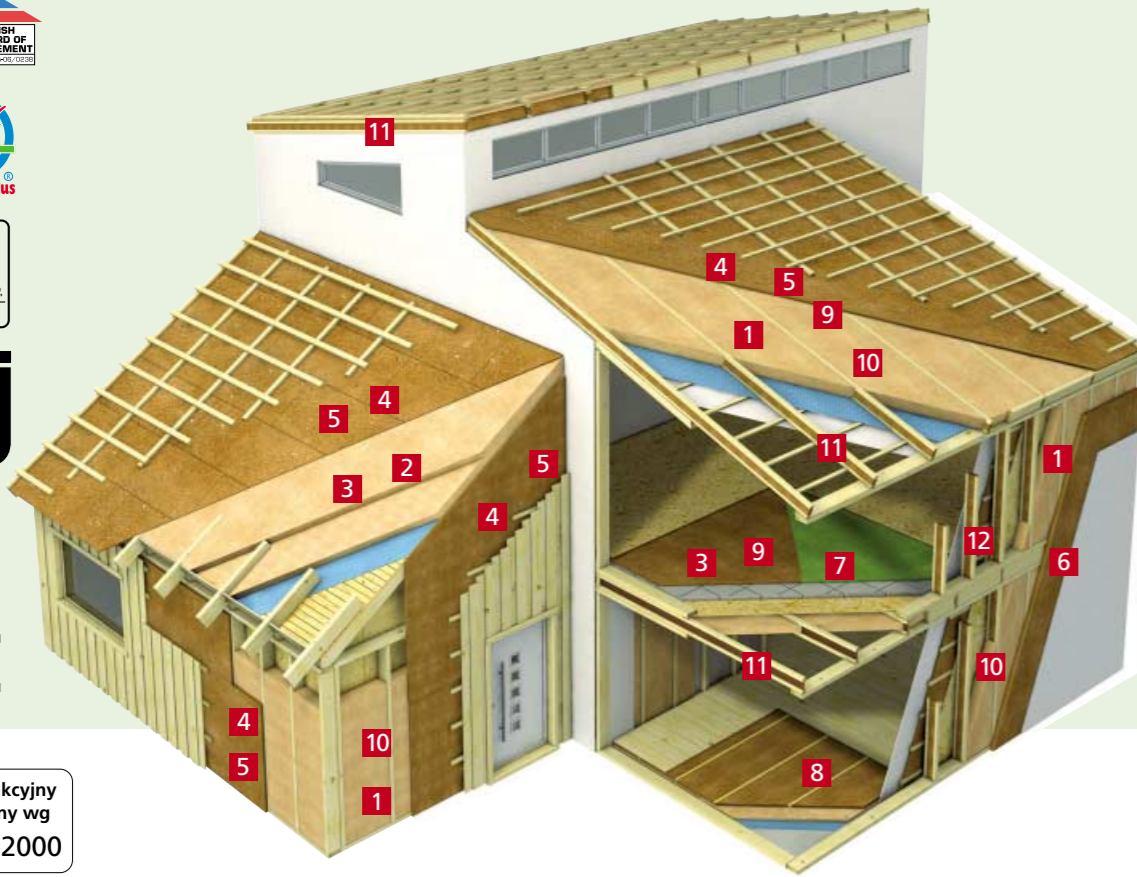
**7**  
**STEICOunderfloor**  
ekopor kolor - podkład pod panele  
i podłogi wielowarstwowe drewniane



**8**  
**STEICOfloor**  
płyta piłśniowa do izolacji  
podłóg drewnianych



Zakład produkcyjny  
certyfikowany wg  
ISO 9001:2000



**9**  
**STEICOstandard**  
ekopor/ekobit - płyta piłśniowa  
do izolacji podłóg i stropów



**10**  
**STEICOcanaflex**  
elastyczna płyta do izolacji  
cieplnej z włókien konopi



**11**  
**STEICOjoist**  
system belek dwuteowych  
do stosowania w konstrukcjach  
dachowych i stropowych



**12**  
**STEICOwall**  
system belek dwuteowych  
do stosowania w konstrukcjach  
ściennych



**13**  
**STEICOplyta piłśniowa**  
twarda/lakierowana

- strop wykonany całkowicie w technologii suchej - bez wody, betonu, stali
- ekonomiczna alternatywa dla tradycyjnych belek z żelbetonu i stali
- prosty i szybki montaż
- umożliwia przeprowadzanie instalacji przez elementy konstrukcyjne
- możliwość projektowania dużych przestrzeni bez słupów i ścian
- Europejska Aprobata Techniczna ETA-06/0238

**STEICO**  
budować i mieszkać zgodnie z naturą

64-700 Czarnków, ul. Przemysłowa 2  
Centrala: tel. 067 35 60 999, fax 067 35 60 900

Dział Sprzedaży:  
tel. 067 35 66 361/362, fax 067 35 66 288  
e-mail: info@steico.pl

[www.steico.com](http://www.steico.com)



łączenie do kalenicy  
- łącznikami stalowymi



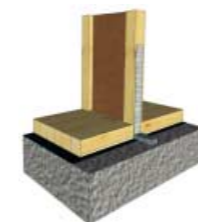
łączenie  
do kalenicy



okap dachu z belką dwuteową  
zamontowaną skośnie do murłaty



okap dachu  
z podpórką kątową



element łączący dolny  
koniec więzara dachowego



narożniki budynków  
budownictwo szkieletowe



nośne ściany  
wewnętrzne



zakończenie  
stropu z belką boczną

