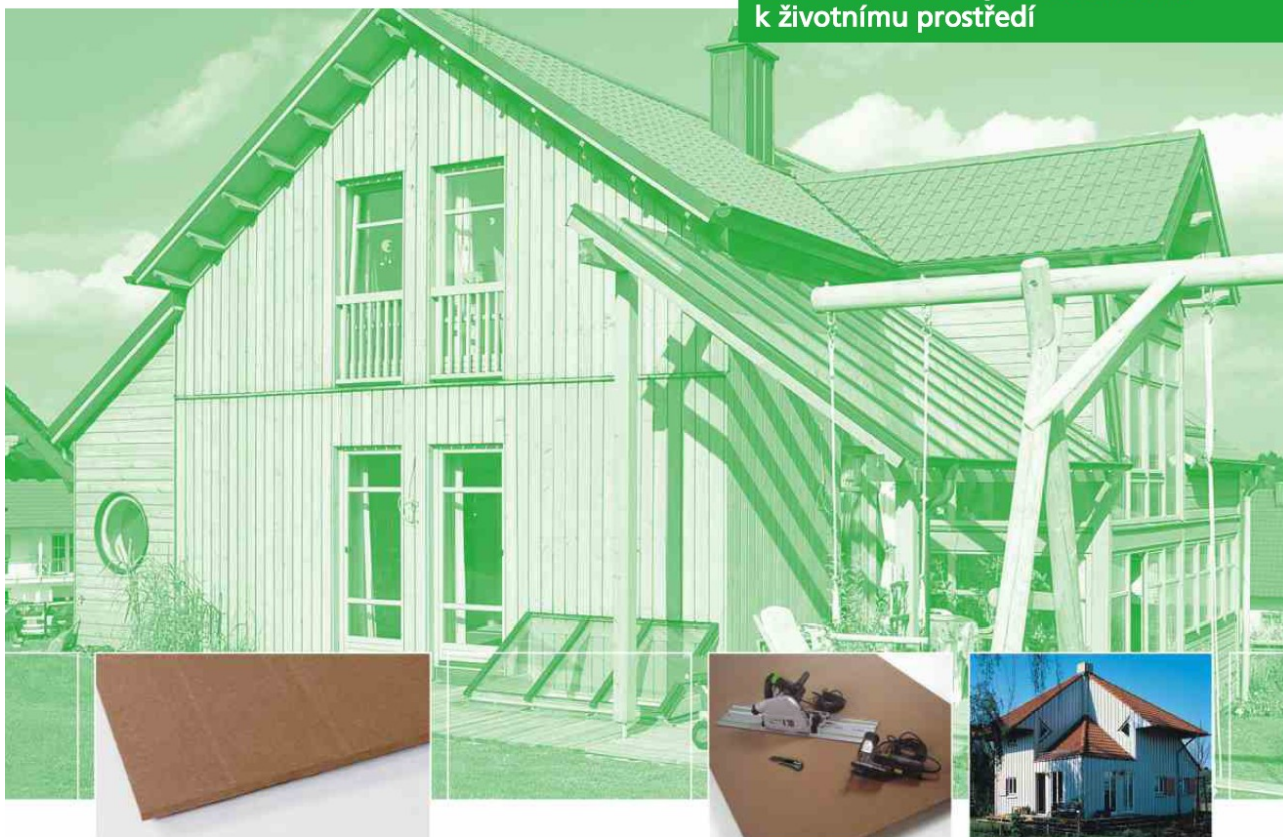


STEICO *standard*

Izolační deska pro všestranné použití

Stavební materiály z dřeva šetrné
k životnímu prostředí



MOŽNOSTI POUŽITÍ

Dřevovláknitá deska z přírodních dřevních vláken používaná pro střešní, stěnové a podlahové konstrukce

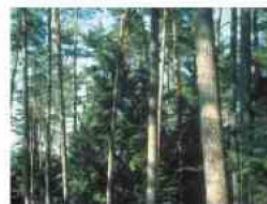


SKLADOVÁNÍ / DOPRAVA

- Uložena naplocho v suchém prostředí
 - Hrany chraňte před poškozením
- Obal z fólie odstraňte teprve v suché místnosti, kde bude podlaha pokládána

- vysoká pevnost v tlaku
- velká izolační schopnost v létě
- vynikající tepelněizolační vlastnosti
- dokonalá difúze vodních par
- reguluje vnitřní klima vysokou schopností akumulovat teplo
- dokonalá akustická izolace
- ekologická a šetrná k životnímu prostředí
- vhodný k opětovnému zpracování

Více informací na www.steico.com



BALENÍ

přírodní

tloušťka (mm)	formát (mm)	hmotnost (kg/m ²)	kusů na paletě	m ² /paleta	hmotnost palety (kg)
8	1200 x 1000	1,8	138	165,6	cca 350
10	2500 x 1200	2,30	114	342	cca 790
12	2500 x 1200	2,80	95	285	cca 790
15	2500 x 1200	3,4	76	228	cca 790
19	2500 x 1200	4,4	60	180	cca 790

s bitumenem

tloušťka (mm)	formát (mm)	hmotnost (kg/m ²)	kusů na paletě	m ² /paleta	hmotnost palety (kg)
10	2500 x 1200	2,3	114	342	cca 790
12	2500 x 1200	2,8	95	285	cca 790
15	2500 x 1200	3,4	76	228	cca 790
19	2500 x 1200	4,4	60	180	cca 790

MATERIÁL

Dřevovláknitá deska měkká vyráběná podle PN EN 13986 a PN EN 622-4 s průběžným ověřováním kvality výrobku

100% dřevní suroviny použité k výrobě tohoto produktu pochází z manažersky pěstovaného lesa, certifikovaného třetí osobou v souladu se zásadami FSC

TECHNICKÉ PARAMETRY STEICO *standard přírodní* STEICO *standard s bitumenem*

Vyráběná a kontrolována podle normy	PN EN 13986
Označení desek	PN EN 622-4 - SB.H - E1
Zpracování hran	tupé
Požární odolnost podle normy PN EN 13501-1 E	
Součinitel tepelné vodivosti	
λ_D [W/(m*K)]	0,05 (podle PN EN 13986)
Tepelný odpor R [(m ² *K)/W]	0,16 / 0,2 / 0,24 / 0,3 / 0,38
Objemová hmotnost [kg/m ³]	cca 230
Faktor difuzního odporu μ	5
Měrná tepelná kapacita c [J/(kg*K)]	2100
Akustická izolace	(podle normy PN EN 13986)
Kmitočtové pásmo 250 Hz do 500 Hz	0,10
Kmitočtové pásmo 1000 Hz do 2000 Hz	0,30
Přísadové materiály	dřevní vlákna, síran hlinitý, hydrofobní prostředek
Kód odpadu	030105



Operating site certified accor. ISO 9001:2000



STEICO

stavět a bydlet ve shodě s přírodou



AKASTAV s. r. o.
Hladnovská 11, 710 00 OSTRAVA
tel.: 604 284 331, e-mail: zoja.skopalova@akastav.cz
www.akastav.cz